



IngSoft InterWatt FieldService und SoftLogger

Die Lösung für die kostengünstige Anbindung
bestehender Automationssysteme

IngSoft InterWatt - neue Komponenten

Für mehr Transparenz im Energiemanagement

Energietransparenz ist eine essentielle Voraussetzung für ein erfolgreiches Energiemanagement und eine nachhaltige Steigerung der Energieeffizienz. Die Erfassung der notwendigen Daten ist oftmals mühsam und mit größeren Investitionen verbunden. IngSoft InterWatt ermöglicht mit den Komponenten „FieldService“ und „SoftLogger“ bestehende Prozessautomatisierungssysteme anzubinden und mittels nachgelagerter Algorithmen eine hohe Datenqualität mit einem Minimum an manuellen Korrekturen herzustellen.

IngSoft InterWatt FieldService

kostengünstige Anbindung bestehender Automationssysteme

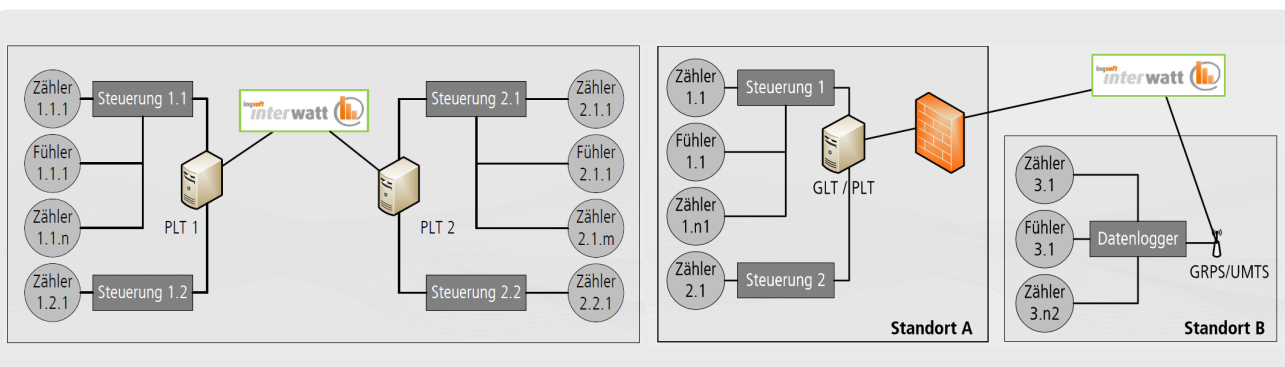
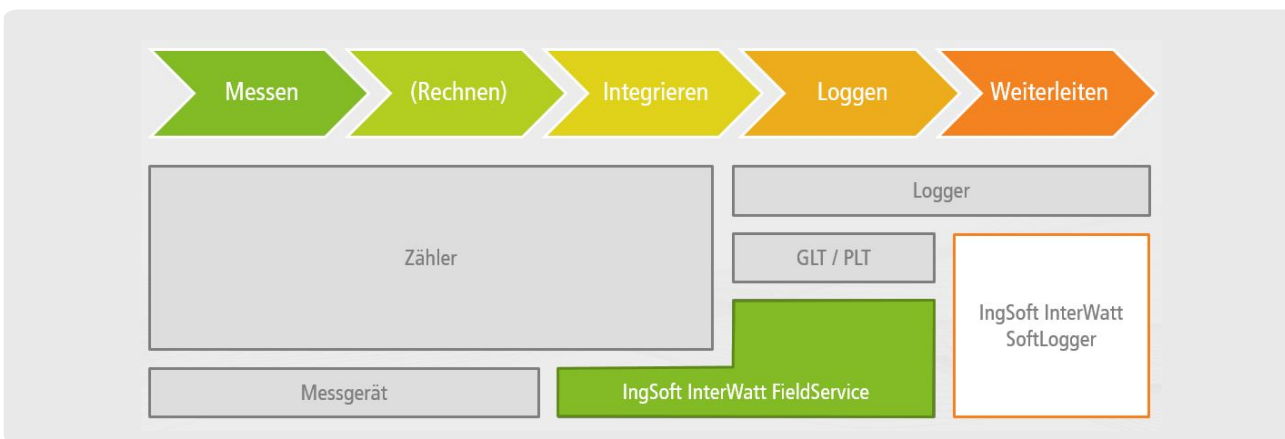
Wir bieten Ihnen die Lösung für die kostengünstige Anbindung bestehender Automationssysteme!

Mit dem IngSoft InterWatt FieldService können in vielen Fällen hochauflösende Verbrauchsdaten gewonnen und genutzt werden ohne zusätzlichen Einbau von neuer Hardware. Auch lassen sich aus Momentwerten ohne zusätzliche Hardware Verbrauchswerte (Mittelwert/Maximalwert/Integral) errechnen. Berechnungen für jegliche Anwendungsfälle im Energiemanagement werden somit möglich.

Selbst in Situationen, in denen nur Leistungs- und Durchflusswerte verfügbar sind, kann der IngSoft InterWatt FieldService durch Erfassung im Sub-Minuten-Bereich und numerische Integration ausreichend genaue Verbrauchswerte ermitteln.

Ihr Vorteil!

Hochauflösende Datenerfassung, und -speicherung ohne zusätzlichen Einbau von neuer Hardware



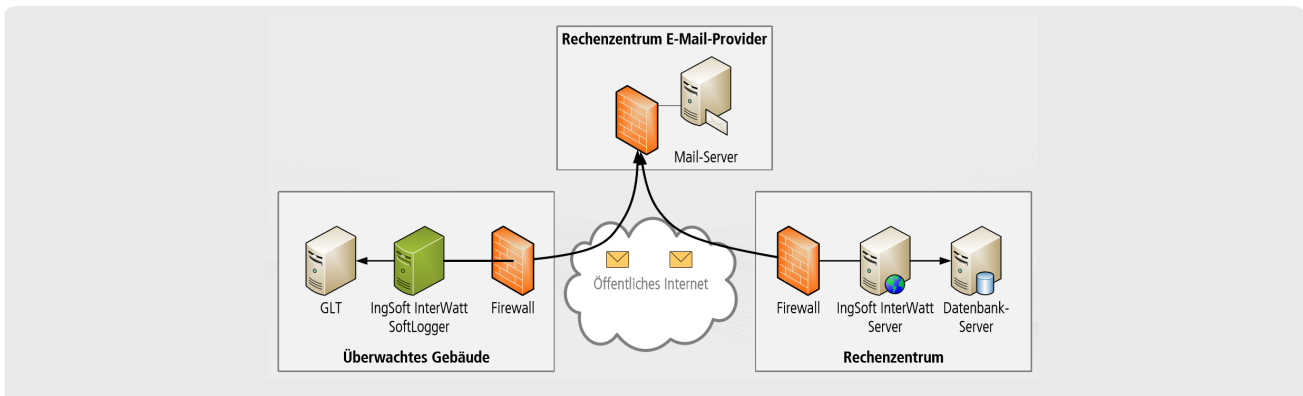
Typische Anbindungssituation in einem Werk

Typische Anbindungssituation bei mehreren Standorten

IngSoft InterWatt SoftLogger

die Lösung bei eingeschränkter Netzwerkverbindung

Der IngSoft SoftLogger erlaubt es, alle in IngSoft InterWatt zur Verfügung stehenden Schnittstellen auch dann zu nutzen, wenn zwischen dem anzubindenden System und dem IngSoft InterWatt Server eine eingeschränkte Netzwerkverbindung besteht. Zusammen mit dem SoftLogger und den mehr als 100 vorhandenen Treibern zu Systemen verschiedenster Hersteller kann somit in jeder Situation die kostenoptimale Lösung zur Datenerfassung schnell implementiert werden.



Mit dem IngSoft InterWatt SoftLogger durch die Firewall

Verfügbare Treiber und Zugriffsvarianten.

Typ	Beispiele	Geloggte Daten	Momentanwerte
Datenlogger	Diehl, Ennovatis, FRAKO, Görlitz, Lertes, Metz Connect, Tixi, ViWa	Ja	
PV-Wechselrichter	Kaco, SMA	Ja	
Gebäudeleittechnik	Eckelmann, Honeywell, Johnson Control, K&P, Sauter, Siemens	Ja	Ja
Prozessleittechnik	copadata, Schneider Electric, Siemens	Ja	Ja
Zählerfernauslesung	Bär, Fröschl, Görlitz, Schneid	Ja	
Weitere	EDIFACT, SDAT-CH, DWD, ZAMG	Ja	
BACnet		ja	Ja
OPC		Sonderlösung	Ja

Energietransparenz smart erreichen

Ihre Vorteile auf einen Blick:

- **Schnelle Transparenz** - nachhaltige Steigerung der Energieeffizienz
- **Kostengünstige Anbindung** - von bestehenden Automationssystemen
- **Geringer Aufwand** - nur ein Minimum an manuellen Korrekturen nötig
- **Hohe Datenqualität** - hochauflösende Datenerfassung und -speicherung
- **Geringe Investitionskosten** - kein Einbau neuer Hardware nötig



IngSoft GmbH

Irrerstraße 17
90403 Nürnberg
Deutschland

Tel: +49 (911) 430879-0
Fax: +49 (911) 430879-29

E-Mail: mail@ingsoft.de

www.ingsoft.de

**Microsoft
Partner**

Gold Application Development

